

Bienvenue au webinaire de sensibilisation à la RS&DE de la SMNB avec Bond Consulting.

Nous allons commencer sous peu...





RS&DE et les corporations médicales

**AVEC JULIE BOND,
L'EXPERTE DE LA RS&DE**

BOND CONSULTING GROUP
EXPERTS CANADIENS EN FISCALITÉ DE LA RS&DE



Julie Bond

PRÉSIDENTE

Julie est l'une des meilleures spécialistes de la **RS&DE** au pays, comptant près de deux décennies d'expérience dans le domaine de la **RS&DE**. Elle a personnellement préparé et supervisé plus de **3000 demandes de RS&DE réussies**.

Depuis 2005, plus de **300 millions de dollars** en remboursements de **RS&DE** ont été approuvés pour les clients de Bond.



Agenda

Session d'information : 30 mins

1. À propos de la RS&DE
2. Statistiques sur la RS&DE
3. Idées reçues : Secteur médical
4. Crédit d'impôt vs Subvention
5. Critères du programme
6. Secteurs médicaux admissibles – Exemples
7. Projets admissibles vs non admissibles
8. Études sociales vs Études médicales
9. Activités admissibles
10. Approbations
11. Alors, est-ce que ça en vaut la peine ?
12. Critères d'admissibilité pour les dépenses
13. Soumissions RS&DE - crédits, formulaires, taux
14. Considérations tactiques
15. Processus de réclamation RS&DE
16. Processus de vérification
17. Taux et remises expliqués
18. Code de réduction du groupe SMNB
19. Un peu plus sur Bond !

Temps Q/R : 15 mins



À propos de la RS&DE

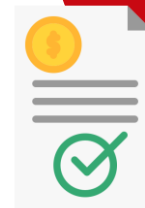


Le gouvernement du Canada, par l'entremise de l'ARC, offre des **remboursements en espèces** pour encourager les entreprises canadiennes à rechercher des **avancements des connaissances dans un domaine des sciences, de la médecine ou de la technologie.**



C'est le programme d'incitation fiscale pour les entreprises le plus important et le plus généreux au Canada.

De nombreux médecins constitués en société sont ADMISSIBLES au programme RS&DE



En positionnant votre travail comme **« un avancement des connaissances dans un domaine de la médecine »**, votre CPM pourrait avoir droit à d'importants remboursements gouvernementaux.

La plupart des médecins
incorporé exerçant dans
un domaine de spécialité
médicale **sont admissibles**
au programme de RS&DE



Statistiques RS&DE



- ▶ Au moins 97 % des entreprises admissibles dans le secteur médical ne demandent pas leurs crédits

- ▶ Les demandes typiques de RS&DE dans le secteur médical varient de 25 000 \$ à 150 000 \$ par an

- ▶ Il s'agit de remboursements en espèces réels payables directement à la corporation

Statistiques RS&DE

Il y a plus de 90 000 professionnels de la santé au Canada ; 45 000 d'entre eux exercent dans un domaine de spécialité médicale.

Cependant, moins de 3 % des SPM admissibles réclament leur prestation*.

** Le volume annuel de demandes de RS&DE pour toutes les industries confondues est de 28 000.*



Je ne fais pas de recherche !

MALENTENDU !

PROBLÈME COURANT

Mon comptable ne m'en a jamais parlé...



 **SR&ED**
DOCTORS

La RS&DE est JUSTE un programme technologique

Faux!

Faux!

Les médecins ne sont pas admissibles !



Idées reçues :
Pourquoi n'y a-t-il pas plus de professionnels de la santé qui font des demandes ?

Idées reçues:



Il ne s'agit pas d'une subvention, la RS&DE fait partie de la déclaration de revenus des sociétés

- Nul besoin d'être rentable pour profiter de ce programme de crédit d'impôt



Les demandes de RS&DE n'entraînent PAS de vérifications générales



La division de la RS&DE est distincte de la vérification de l'ARC

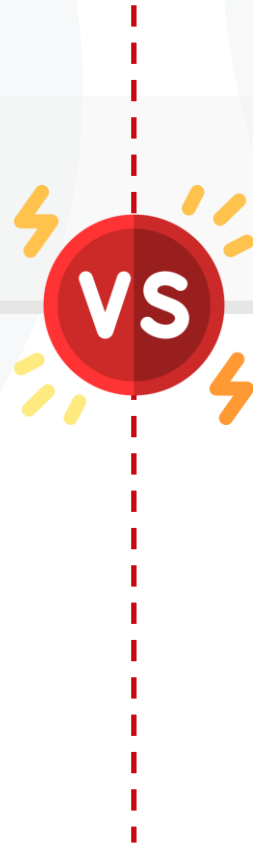


Crédit d'impôt vs Subvention



SUBVENTION

- Approbation discrétionnaire
- Changement de critères
- Limites budgétaires et aucun processus d'appel



CRÉDIT D'IMPÔT

- Programme de droit acquis
- Programme stable et critères fixes
- Aucune limite budgétaire
- Il existe un processus d'appel

Critères du programme

▶ Incertitude scientifique ou médicale

En plus du contenu technique



▶ Avancement scientifique ou médicale



▼ Investigation systématique

Secteurs Médicaux Admissibles



► Médecine Fondamentale

- Anatomie et morphologie
- Génétique humaine
- Immunologie
- Neurosciences
- Pharmacologie, pharmacie et chimie médicinale
- Toxicologie
- Physiologie et cytologie
- Pathologie



► Médecine Clinique

- Andrologie
- Obstétrique et gynécologie
- Pédiatrie
- Systèmes cardiaque et cardiovasculaire
- Hématologie
- Anesthésiologie
- Orthopédie
- Radiologie et médecine nucléaire



► Médecine Clinique (suite)

- Dentisterie, chirurgie buccale et médecine
- Dermatologie, maladies vénériennes et allergie
- Rhumatologie
- Endocrinologie, métabolisme et gastro-entérologie
- Urologie et néphrologie
- Oncologie



► Sciences de la santé

- Sciences infirmières et soins de santé
- Nutrition et diététique
- Parasitologie
- Maladies infectieuses et épidémiologie
- Santé au travail

Autres études médicales

- Science médico- légale
- Autres sciences médicales



► Médecine de famille

Projets admissibles

- Recherche formelle
- Essais cliniques formels
- Essais cliniques informels internes
- Études épidémiologiques



Projets admissibles **vs** non admissibles

Projets non admissibles

- ✗ Visites de routine chez les clients
- ✗ Diagnostics cliniques de routine
- ✗ Tests de laboratoire de routine
- ✗ Documentation de routine et dossiers des patients
- ✗ Études sociales, psychologie, économie, études de genre

Projets admissibles

- ✓ Études épidémiologiques
- ✓ Essais cliniques informels internes
- ✓ Essais cliniques formels
- ✓ Analyse critique des tendances médicales et des relations entre les facteurs biomédicaux

Professionnels de la santé qui peuvent être admissibles à la RS&DE



**Tous les médecins
spécialistes et médecins de
famille**



**Naturopathes constitués en
société**



**Universitaires constitués en
société**

Études sociales vs Études médicales

- ▶ **Parfois, les médecins soumettent des demandes pour des projets qui ne sont pas admissibles**
- ▶ **Cela mène à des refus**

Exemples:

- Études sur le système médical, les gains d'efficacité, les hôpitaux, la dotation en personnel, la santé publique, l'économie
- Les patients sont-ils susceptibles de suivre un régime de traitement ?
- Projets qui relèvent de la catégorie de la psychologie et de l'étude des comportements
- Évaluation des temps d'attente dans les hôpitaux régionaux
- Études socio-économiques



Pour être admissible, une hypothèse clairement définie dans un domaine des sciences médicales doit être identifiée



Activités Admissibles

Tout travail proportionnel aux besoins

d'une étude, qui se traduit par un

**avancement des connaissances dans un
domaine de la médecine, de la
technologie ou de la science**

Activités admissibles



Conception d'hypothèses, protocoles et méthodes



Collecte de données, gestion de données, analyse de données



Revue de dossiers rétroactives, études académiques



Études cliniques prospectives



Essais cliniques formels et informels



Tout temps proportionnel aux besoins de l'étude

Cardiologist
SR&ED Claim Approved



SR&ED
DOCTORS

The SR&ED Experts

APPROVED

Anesthesiologist
SR&ED Claim Approved



SR&ED
DOCTORS

The SR&ED Experts

APPROVED

Dermatologist
SR&ED Claim Approved



SR&ED
DOCTORS

The SR&ED Experts

APPROVED

Neurosurgeon
SR&ED Claim Approved



SR&ED
DOCTORS

The SR&ED Experts

APPROVED

Anatomical Pathologist
SR&ED Claim Approved



SR&ED
DOCTORS

The SR&ED Experts

APPROVED

Pediatrics
SR&ED Claim Approved



SR&ED
DOCTORS

The SR&ED Experts

APPROVED

Haematologist
SR&ED Claim Approved



SR&ED
DOCTORS

The SR&ED Experts

APPROVED

Plastic Surgeon
SR&ED Claim Approved



SR&ED
DOCTORS

The SR&ED Experts

APPROVED

Orthopedic Surgeon
SR&ED Claim Approved



SR&ED
DOCTORS

The SR&ED Experts

APPROVED

Approbations

**Alors, est-ce
que ça en vaut
la peine ?**



**En moyenne, les
demandes de RS&DE pour
les MPC varient de
25 000 \$ à 150 000 \$ par an**



Chirurgien (NB)

SALAIRE	\$400,000
SR%	25%
=	\$100,000
REMBOURSEMENT	\$69,362



Chirurgien Orthopédique (NB)

SALAIRE	\$500,000
SR%	30%
=	\$150,000
REMBOURSEMENT	\$104,043

Cardiologue (NB)

SALAIRE	\$600,000
SR%	35%
=	\$210,000
REMBOURSEMENT	\$137,846

Critères d'admissibilité des dépenses



Salaires

Médecin + personnel clinique de soutien
Majorité des dépenses dans une demande de MPC



Sous-traitants (Contrats de RS&DE)

Doivent effectuer des recherches directement pour le compte de la MPC

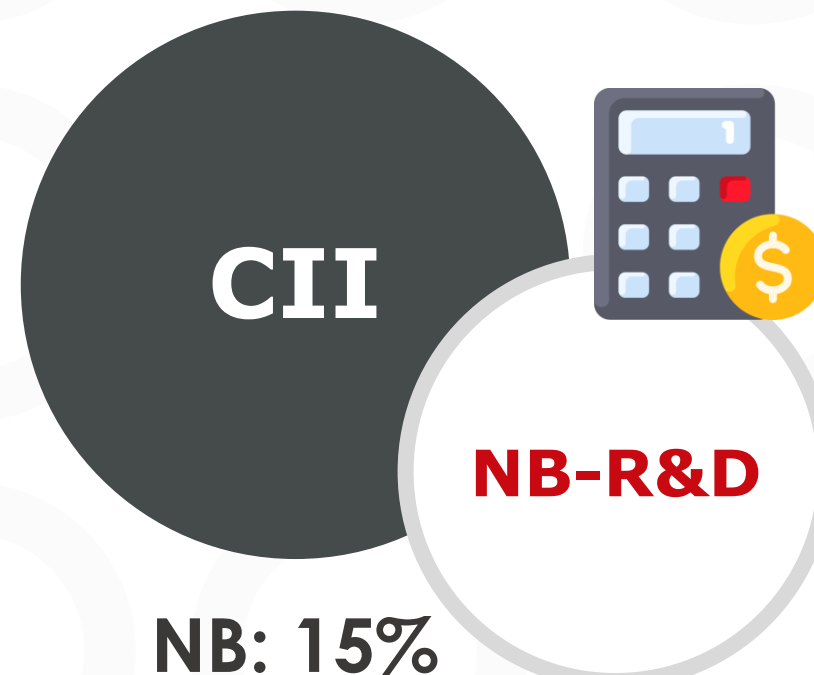


Frais généraux

Calculés automatiquement via la méthode de remplacement

Soumission RS&DE: les crédits au Nouveau Brunswick

- ▶ **CII**
Crédits d'impôt à l'investissement
- ▶ **NB-R&D**
Crédits d'impôt provinciaux à l'investissement



Soumission RS&DE : les formulaires



- T661 + descriptions détaillées de projets
- Annexe 31
- Annexe 360 (Crédit d'impôt pour la R&D au Nouveau- Brunswick)
- Annexe 1 + ajustements
- Déclaration de revenus
- États financiers

Soumission RS&DE : les taux



Le taux de remboursement fédéral est généralement de **35 % des dépenses admissibles**



Les sous-traitants subissent une **réduction de 20 %**



Les dépenses de main-d'œuvre sont **majorées de 55 %**



Les crédits provinciaux **sont toujours remboursables**

Considérations Tactiques



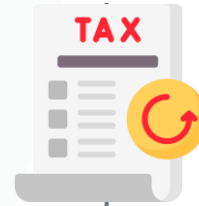
Doit être constitué en société



Le revenu T4 est la partie la plus généreuse du programme



Les dividendes ne sont pas admissibles



Fait partie de la déclaration de revenus des sociétés



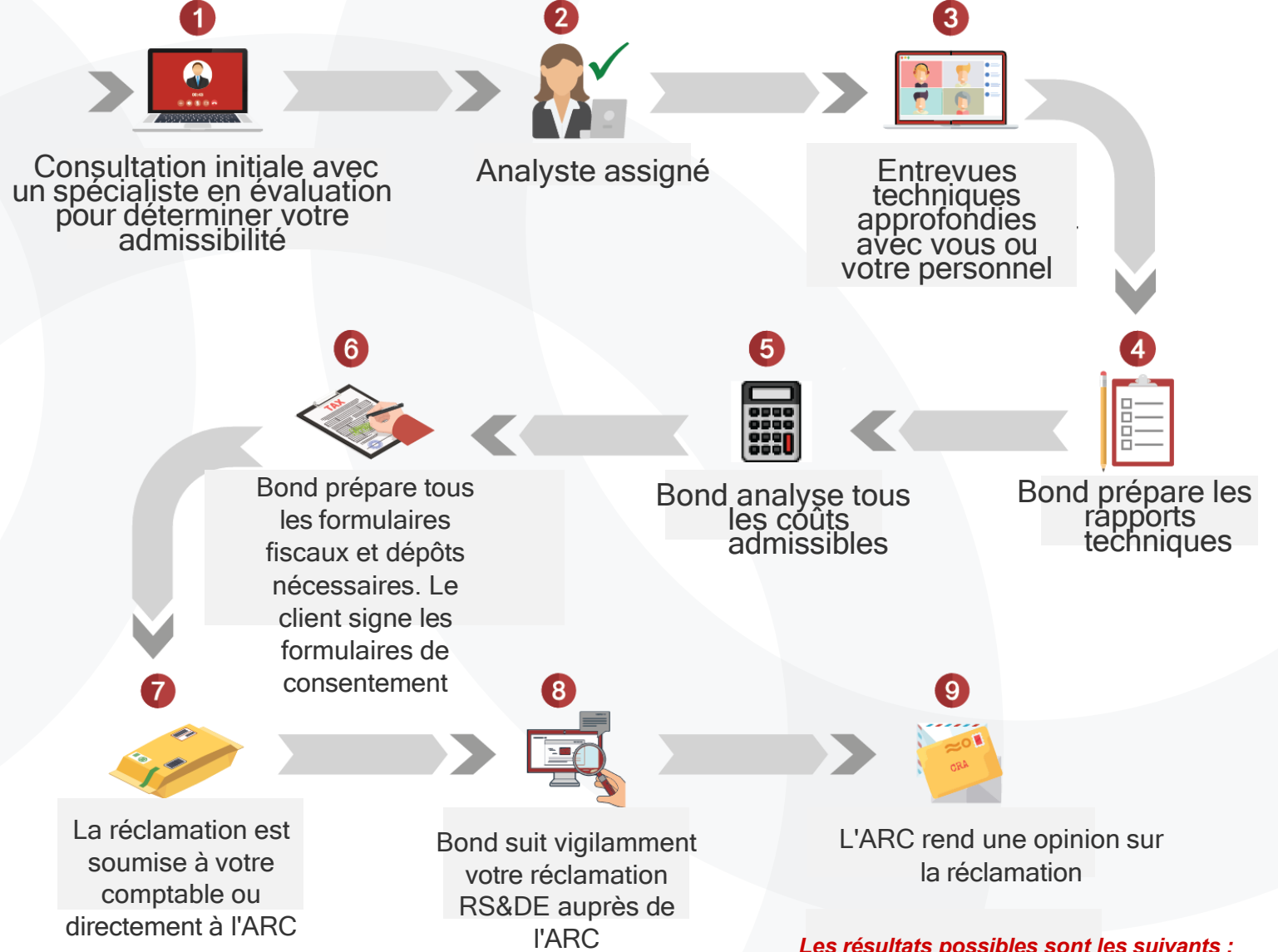
Vous pouvez remonter 2 ans en arrière pour déposer une demande



Délai de production de 18 mois

Processus de réclamation RS&DE

100 % des demandes médicales préparées par Bond ont été acceptées telles que déposées.



Les résultats possibles sont les suivants :

- #1 Réclamation acceptée telle que déposée **Approuvée**
- #2 FTCAS* **Approuvée**
- #3 Examen de l'ARC*

***FTCAS [Service consultatif aux nouveaux demandeurs] Le FTCAS représente une approbation garantie de l'ARC. Il ne s'agit pas d'un audit.**

***Audit de l'ARC Vous avez été sélectionné pour un examen complet, technique et/ou financier. Ne vous inquiétez pas. Bond sera là pour vous soutenir et vous représenter. Les clients n'assistent pas aux audits sans Bond.**

Tarifs et Remises Expliqués



Aucun frais initiaux



Contrat sans risque : S'il n'y a pas de remboursement ou d'approbation, nos services ne vous coûtent rien



Frais standard de Bond de 20 %

- D'autres remises s'appliquent pour les demandes plus importantes
- Remise de groupe SMNB

Les membres de la SMNB recevront entre **250 \$ - 750 \$** de réduction sur leurs frais de services professionnels en fonction de la taille de leur remboursement de **RS&DE**, pour les **trois premières transactions consécutives avec Bond**.

Rabaix pour les membres de la SMNB

- Rabaix de **250 \$** si la demande approuvée est **inférieure à 50 k\$**
- Rabaix de **500 \$** si la demande approuvée est **entre 50 k\$ – 100 k\$**
- Rabaix de **750 \$** si la demande approuvée est **supérieure à 100 k\$**

Code de groupe SMNB

Les membres peuvent recevoir entre 250 \$ et 750 \$ de réduction sur leurs frais de services professionnels en fonction de la taille de leur remboursement de RS&DE, pour les trois premières transactions consécutives avec Bond.



CODE GROUPE

NBM-NB-WB

Contactez-nous

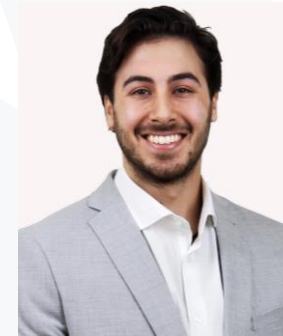
Visitez: nbms.nb.ca/scientific-research-and-experimental-development-benefits/ pour découvrir comment participer



Olga Semenova
Directrice des ventes
olga@bondconsulting.ca
416-503-4607 X230



Holden Hrysko
Spécialiste en évaluation de la
RS&DE
holden@bondconsulting.ca
416-503-4607 X246



Jonas Sadden
Spécialiste en évaluation de la
RS&DE
jonas@bondconsulting.ca
416-503-4607


Un peu plus sur Bond Consulting




Équipe d'experts en RS&DE :
Scientifiques médicaux,
technologues et
ingénieurs au sein du
personnel


Cabinet de conseil
en RS&DE primé


Le plus grand
service de
RS&DE au
Canada
indépendant


Bond dispose
d'une quantité
énorme de
témoignages


Depuis 2005, plus
de 300 millions \$ en
remboursements
de RS&DE pour nos
clients

Plus de

20

ans en affaires

FIÈREMENT



Canadiens

Merci.

**NOUS AVONS HÂTE DE
TRAVAILLER AVEC VOUS !**

BOND CONSULTING GROUP
CABINET DE CONSEIL CANADIEN D' EXPERTS
FISCAUX EN RS& DE

